

HondaJet
ELITE II



PRESENTAMOS
ELITE II

IMPULSADOS POR LA CONVICCIÓN DE QUE LO BUENO SIEMPRE SE PUEDE MEJORAR, NUESTRO ESPÍRITU SUPERADOR GENERA EL DESEO DE SUPERAR CONTINUAMENTE LOS LÍMITES Y DESAFIAR LAS EXPECTATIVAS, INCLUIDAS LAS NUESTRAS PROPIAS.

Presentamos el Hondajet Elite II, una continuación de la visión del programa Elite de redefinir la categoría de aviones a reacción ultraligeros con un rendimiento y una eficiencia superiores, fruto de avances aerodinámicos. Seguimos estableciendo nuevos estándares en alcance, eficiencia de combustible, rendimiento, comodidad y tecnología, para hacer realidad el futuro de la categoría de aviones a reacción ligeros, porque incluso lo mejor puede mejorar.





INNOVACIONES

FUNDAMENTALES

Nuestras innovaciones tecnológicas son revolucionarias por sí mismas, pero sus beneficios se ven potenciados gracias al diseño centrado en el cliente del Hondajet y a la integración única de rendimiento, eficiencia, lujo y tecnología.



SOPORTE DEL MOTOR SOBRE EL ALA R

La configuración de montaje del motor sobre el ala (OTWEM) de Honda Aircraft aprovecha el flujo de aire sobre el ala para minimizar la onda de choque aerodinámica, aumentando así la velocidad máxima de la aeronave. Este avance también permite una cabina más amplia y silenciosa para los pasajeros, así como un perfil exterior distintivo que destaca en la plataforma.

FLUJO LAMINAR NATURAL

La tecnología de flujo laminar natural en el ala principal y el fuselaje garantiza un flujo de aire suave y sin turbulencias sobre la superficie de la aeronave para minimizar la resistencia del aire. Esto mejora la eficiencia del combustible, el alcance y la velocidad.

AVIÓNICA AVANZADA

La cabina está diseñada para ofrecer la máxima seguridad gracias a un cuidado diseño ergonómico y una avanzada percepción del entorno. Honda y Garmin® desarrollaron un diseño original y altamente personalizado basado en el Garmin G3000.

FUSELAJE COMPUESTO

El fuselaje de material compuesto de carbono es más resistente y ligero que el aluminio utilizado por otros aviones de su clase, lo que le permite volar más alto y más rápido consumiendo menos combustible.

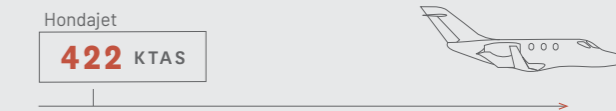


**UN ALCANCE
AMPLIADO DE 1.547 NM**

Alcance: 4 ocupantes de 200 lb cada uno, vientos del 85 %, reservas IFR NBAA, ISA. Consulte con su representante de HondaJet para obtener información sobre el rendimiento específico de la misión.

RENDIMIENTO QUE
REDEFINE

El HondaJet Elite II es el avión más rápido, con mayor altitud y mayor alcance de su clase. Supera las expectativas de su categoría, alcanzando un nivel de rendimiento totalmente nuevo que redefine el concepto de jet ultraligero. Con un alcance ampliado de 1547 millas náuticas, mayor capacidad de combustible y un aumento del peso máximo al despegue, los usuarios disfrutarán de una mayor capacidad operativa y una flexibilidad sin precedentes.





...

EFICIENCIA

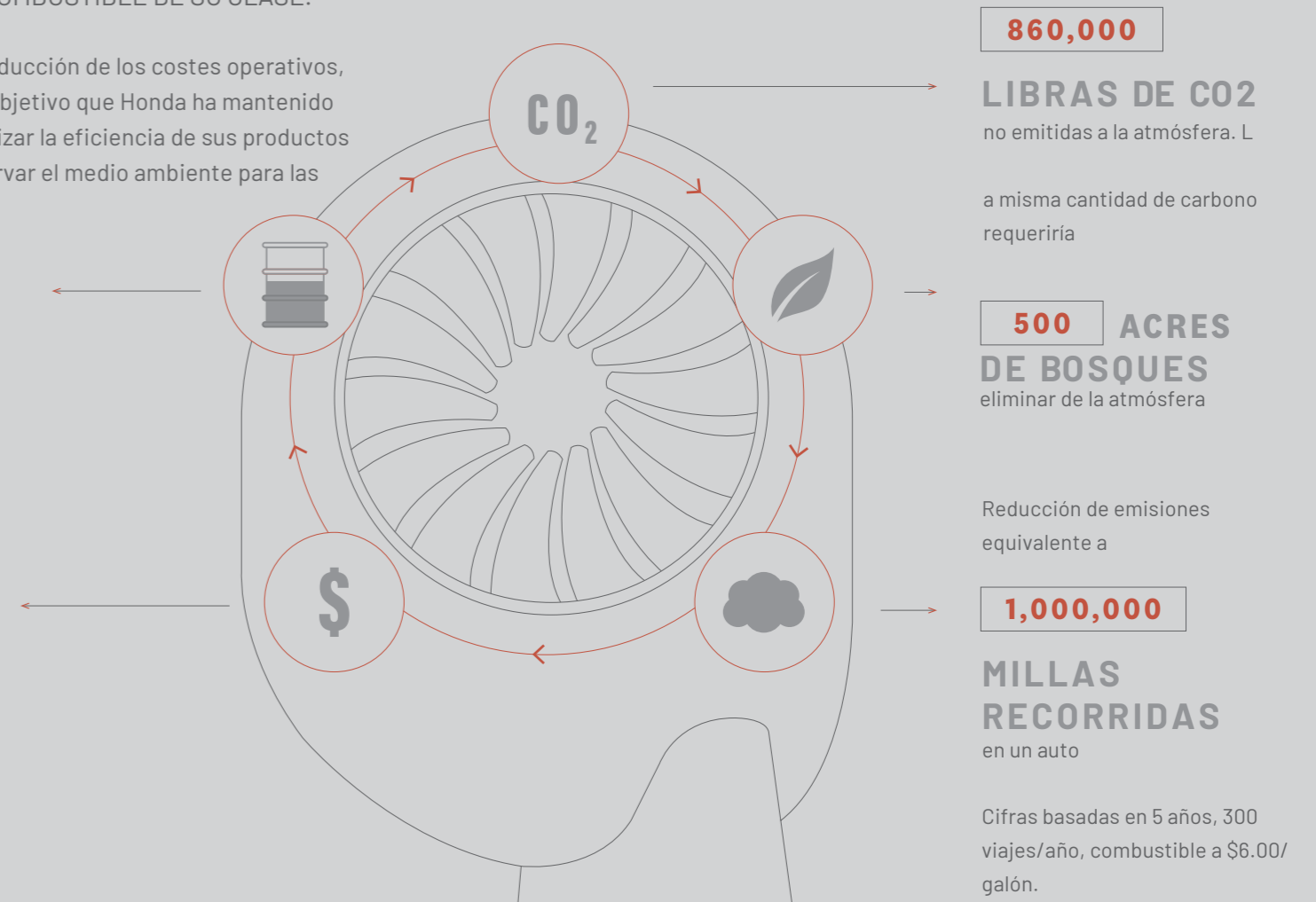
INIGUALABLE

ELITE II AHORA AMPLÍA SU ALCANCE A MÁS DESTINOS MANTENIENDO SU POSICIÓN COMO LA AERONAVE MÁS EFICIENTE EN CONSUMO DE COMBUSTIBLE DE SU CLASE.

Esto no solo se traduce en una reducción de los costes operativos, sino que también cumple con el objetivo que Honda ha mantenido durante mucho tiempo de maximizar la eficiencia de sus productos de movilidad para ayudar a preservar el medio ambiente para las generaciones futuras.

40,000
GALONES DE COMBUSTIBLE AHORRADOS
Comparación del funcionamiento del HondaJet con el de otras aeronaves de su clase.

\$240,000
AHORRO EN COMBUSTIBLE





...

SIN CONCESIONES

EXPERIENCIA DE VUELO

Nuestra filosofía de diseño intencional se extiende al interior de la aeronave, donde cada centímetro ha sido diseñado con un propósito. Con nuestra combinación única de innovación y artesanía, puede esperar una experiencia de viaje sin concesiones.



COMODIDAD HOLÍSTICA

Nuestro enfoque de confort es integral, buscando ofrecer soluciones bien pensadas en toda la cabina que aborden múltiples elementos sensoriales y ambientales para brindar un nuevo nivel de lujo y libertad. Estas comodidades se extienden a la cabina de mando del Elite II, donde los pilotos descubrirán nuevas opciones, como rieles extendidos en el asiento izquierdo de la tripulación para mayor espacio para las piernas y un acceso más fácil, así como tapicería de piel de oveja en los asientos.

SISTEMA DE SONIDO DE AVIACIÓN BONGIOVI

El futuro del audio en el habitáculo prescinde de altavoces, ofreciendo una experiencia de audio inmersiva y de primera clase en todo el interior del vehículo.

TRATAMIENTOS ACÚSTICOS

Disfrute de un nivel de silencio excepcional gracias a los tratamientos acústicos mejorados en toda la cabina, que reducen el ruido y favorecen la relajación y la productividad.

LAVABO

El aseo, completamente cerrado, es luminoso y espacioso gracias a las claraboyas en el techo, y ofrece un espacio privado pero acogedor. El acceso exterior para el mantenimiento facilita su funcionamiento.

COMODIDAD DEL ASIENTO

Ubicados en una disposición tipo club ejecutivo, estos asientos ejecutivos de cuero bicolor y diseño ergonómico se articulan y giran para optimizar la comodidad.

Tenga en cuenta que algunas de las características y funcionalidades enumeradas pueden ser opcionales.



...

ABUNDANCIA DE ESPACIO

APROVECHANDO NUESTRA TECNOLOGÍA DE MONTAJE DE MOTOR SOBRE LAS ALAS Y FUSELAJE COMPUESTO, LA CABINA DEL ELITE II HA SIDO CUIDADOSAMENTE DISEÑADA PARA GARANTIZAR UNA ESPACIOSIDAD INIGUALABLE.

Con más de dos metros de espacio entre los asientos enfrentados, nuestra cabina ofrece un 20 % más de espacio que otras de su categoría. Esto crea un ambiente acogedor que prioriza el espacio personal, mejorando así la comodidad y la productividad en general.

Además, las áreas de carga delantera y trasera, accesibles desde el exterior y con un total de 62 pies cúbicos, le garantizan el espacio de almacenamiento que necesita. Ya sea equipaje, palos de golf o bicicletas de montaña, nunca le faltará espacio en su destino.





STEEL



ONYX



DISEÑO CON

PROPÓSITO

Diseñada con meticulosa precisión, la cabina Elite II ha sido objeto de una renovación integral para alcanzar un nuevo nivel de modernidad y sofisticación. Cada material y acabado se seleccionó cuidadosamente teniendo en cuenta tanto la forma como la función.

Con dos nuevas opciones de paleta de colores para el interior del Elite II, los clientes podrán elegir un estilo que se adapte a sus gustos más exigentes. Onyx ofrece una gama de colores neutros, cálidos y elegantes con sutiles toques de gris topo, mientras que Steel presenta tonos grises claros y fríos con matices de azul intenso. Ambas opciones incluyen nuevas encimeras de mármol blanco y pisos con diseño de madera para una mayor durabilidad.

...

INTERFAZ

HOMBRE-MÁQUINA INTUITIVA

LA CABINA DEL HONDAJET CUENTA CON UN DISEÑO ERGONÓMICO E INTUITIVO QUE HACE QUE PILOTAR SEA MÁS PLACENTERO.

El núcleo de la cabina de vuelo es un diseño original y altamente personalizado basado en el Garmin® G3000. El sistema fue diseñado específicamente para lograr una interfaz más fluida entre el piloto y la tecnología. Junto con la integración de tecnologías más automatizadas, el HondaJet Elite II ofrece un pilotaje más seguro y una menor carga de trabajo para el piloto.

HIGHLIGHTS

> SISTEMAS AUTOMATIZADOS DE ANTIHIELO, ILUMINACIÓN Y PRESURIZACIÓN

Proporcionar comodidad y reducir la carga de trabajo de los pilotos.

> ESTABILIDAD Y PROTECCIÓN ELECTRÓNICA

Asiste al piloto durante el vuelo manual proporcionando entradas de control automáticas si la aeronave se desvía de la envolvente de vuelo segura.

> SISTEMA AVANZADO DE AUMENTO DE LA DIRECCIÓN

El sistema ASAS ayuda al piloto detectando cambios en la velocidad de guiñada de la aeronave y proporcionando asistencia direccional a la dirección de la rueda delantera para una mayor estabilidad y precisión en el seguimiento.

> PROTECCIÓN CONTRA BAJA VELOCIDAD

Evita la pérdida de sustentación ajustando automáticamente el cabeceo de la aeronave hasta que se restablezca una velocidad aerodinámica segura.

> VUELTA ACOPLADA

En caso de que la aproximación fallida se pueda activar, mientras que el piloto automático permanece activado, lo que ayuda a disminuir la carga de trabajo del piloto..



...

LO NUEVO DE

ELITE II

HIGHLIGHTS

> AUTOLAND DE EMERGENCIA

El sistema Garmin Autoland se activa en situaciones de emergencia para controlar y aterrizar la aeronave de forma autónoma, sin intervención humana.

> ACELERADOR AUTOMÁTICO

Reduce la carga de trabajo del piloto mediante la automatización de la gestión de energía en función de las características de vuelo deseadas durante todas las fases del vuelo, lo que permite un rendimiento más preciso y eficiente de la aeronave.

> ALERONES DE TIERRA AUTOMATIZADOS

Mejora el rendimiento en el despegue y el aterrizaje mediante el despliegue automático de los spoilers al aterrizar o en caso de despegue abortado.

> ENFOQUE ESTABILIZADO

Alerta visual y sonora al piloto si la aeronave se encuentra en una aproximación inestable al aeropuerto, mediante el monitoreo de la velocidad y la posición con respecto a la aproximación programada.

Tenga en cuenta que algunas de las características y funcionalidades enumeradas pueden ser opcionales.

INSTALACIONES DE ÚLTIMA GENERACIÓN

El compromiso de Honda Aircraft Company con la producción de aeronaves que superan las expectativas se evidencia en nuestras continuas inversiones en nuestras instalaciones. Con sede en el Aeropuerto Internacional Piedmont Triad de Greensboro, Carolina del Norte, nuestro moderno campus abarca 133 acres, reuniendo la investigación y el desarrollo, la producción y el mantenimiento de nuestras aeronaves en un solo lugar.



...

SERVICIO Y SOPORTE AL CLIENTE

LOS PROPIETARIOS QUE RECIBEN NUESTRAS AERONAVES SE UNEN A UNA FAMILIA MUY UNIDA, DONDE EL ÉXITO DE SU MISIÓN Y EL DISFRUTE DE SU AERONAVE SON NUESTRA MÁXIMA PRIORIDAD.

Nos enorgullece alcanzar una fiabilidad de despacho del 99,7%*, y nuestra extensa red de centros de servicio autorizados garantiza que un servicio y soporte de calidad sean fácilmente accesibles para satisfacer sus necesidades.



- CENTRO DE SERVICIO AUTORIZADO
- ▲ SIMULADOR DE VUELO
- CENTRO DE DISTRIBUCIÓN DE REPUESTOS

*as of October 2022



...

HONDAJET ELITE II

ESPECIFICACIONES TÉCNICAS

PERFORMANCE

	ELITE II
Alcance (Reserva IFR de la NBAA, 4 ocupantes)	1.547 millas náuticas (2.865 km)
Velocidad máxima de crucero (FL300, ISA)	422 nudos (782 km/h)
Altitud máxima de crucero	43.000 pies (13.106 m)
Distancia de despegue (SL, ISA, MTOW)	3699 pies (1128 m)
Distancia de aterrizaje (4 ocupantes, reservas IFR de la NBAA, sin factores)	2717 pies (829 m)

PESOS

Peso máximo en rampa	11.180 libras (5.072 kg)
Peso máximo al despegue	11.100 libras (5.035 kg)
Peso máximo al aterrizaje	10.360 libras (4.700 kg)
Peso máximo sin combustible	9300 libras (4219 kg)

MOTOR

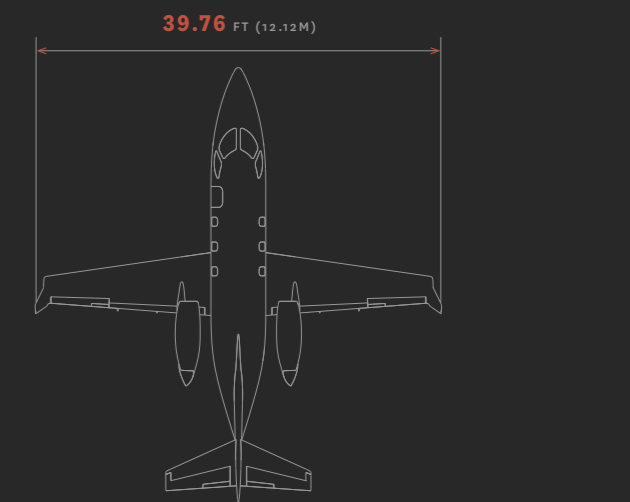
	ELITE II
Fabricante/modelo	GE Honda / HF 120
Potencia de salida (empuje sin instalar)	2.050 libras

CONFIGURACIONES

	ELITE II
Configuración típica	1 tripulante + 6 pasajeros
	2 tripulantes + 5 pasajeros
Configuración alternativa	1 tripulante + 7 pasajeros
	2 tripulantes + 6 pasajeros

ESPACIO PARA EQUIPAJE

	ELITE II
Compartimento de almacenamiento combinado	62 pies cúbicos
Compartimento de popa	53 pies cúbicos
Compartimento de proa	9 pies cúbicos



HondaJet